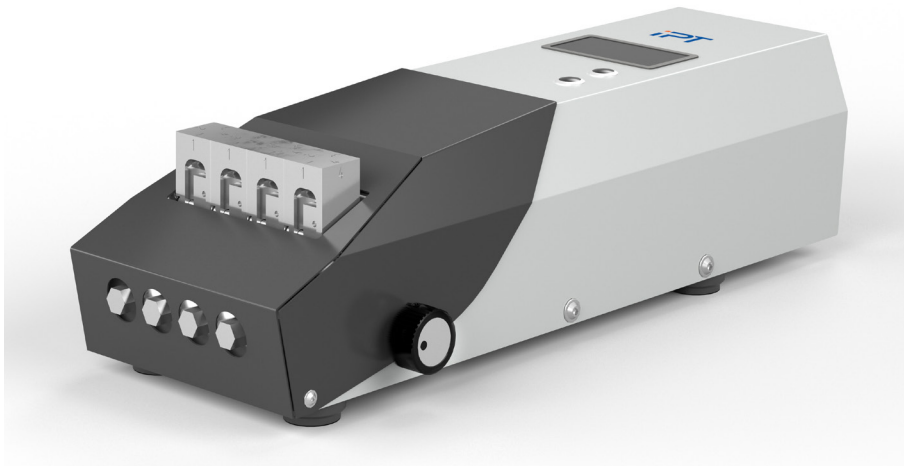


Modell Nr. 1808

KERBVORRICHTUNG MOTORISCH FÜR FNCT



Gemäß

ISO 16770

Die von IPT neu entwickelte elektrische Kerbvorrichtung Modell 1808 dient zum schnellen und präzisen Kerben von Probestäben für den FNCT-Test nach ISO 16770. Die Schnittgeschwindigkeit von max. 0,5mm pro Minute entspricht der aktuell gültigen Norm. Es können 4 Probestäbe gleichzeitig gekerbt werden. Für das Kerben der vier Seiten werden die Probestäbe manuell gedreht. Ein digitaler Zähler erinnert an das Tauschen des Messers nach 64 Kerbvorgängen.

EINFACHE UND SICHERE BEDIENUNG

- > Einfache Montage der Probestäbe und der Klinge
- > Gleichzeitige Kerbung von vier Probestäbe möglich

ZUVERLÄSSIGE PRÜFERGEBNISSE

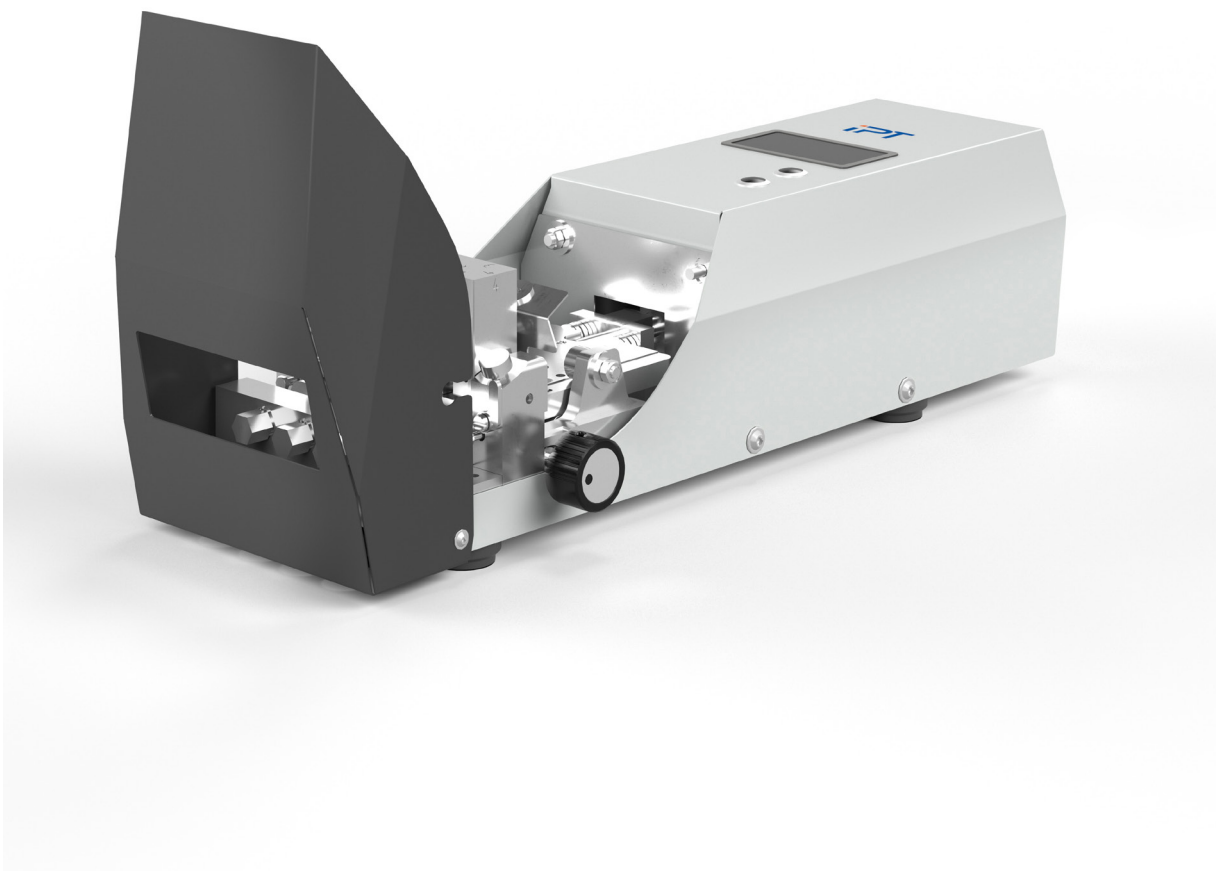
- > Schnelles und präzises Kerben von Probestäben nach ISO 16770

DAUERHAFT WIRTSCHAFTLICHKEIT

- > Hochwertige Gerätekomponenten garantieren eine hohe Ausfallsicherheit und eine lange Lebensdauer

MODERNE SPITZEN- TECHNOLOGIE

- > Von einem Schrittmotor angetriebene Klinge ermöglicht eine Schnittgeschwindigkeit von 0,5 mm/min.
- > Integrierter digitaler Zähler gibt eine Übersicht über die Anzahl der getätigten Kerbvorgänge



**AUSFÜHRUNG
KERBVERRICHTUNG MOTORISCH
FÜR FNCT**

V1808-0001

Max. Anzahl Probestäbe		4
Max. Schnittgeschwindigkeit	mm/min	0,5
Digitaler Zähler		✓
Abmessungen der Probestäbe		nach ISO 16770 Typ A / B / C
Motorisch angetriebene Klinge		✓
Ersatzklingen		+
CE-Konformität		✓
Zulässige Umgebungstemperatur	°C	+15 bis +35
Zulässige relative Luftfeuchtigkeit	%	max. 70 nicht kondensierend
Geräuschemission	dB(A)	< 70
Breite x Tiefe x Höhe	mm	195 x 496 x 134
Gewicht	kg	12
Spannungsangaben		100 - 240 V, 50/60 Hz * Sonderspannung

✓ inklusive

+ verfügbar/optional

O wählbar

- nicht verfügbar

* auf Anfrage erhältlich