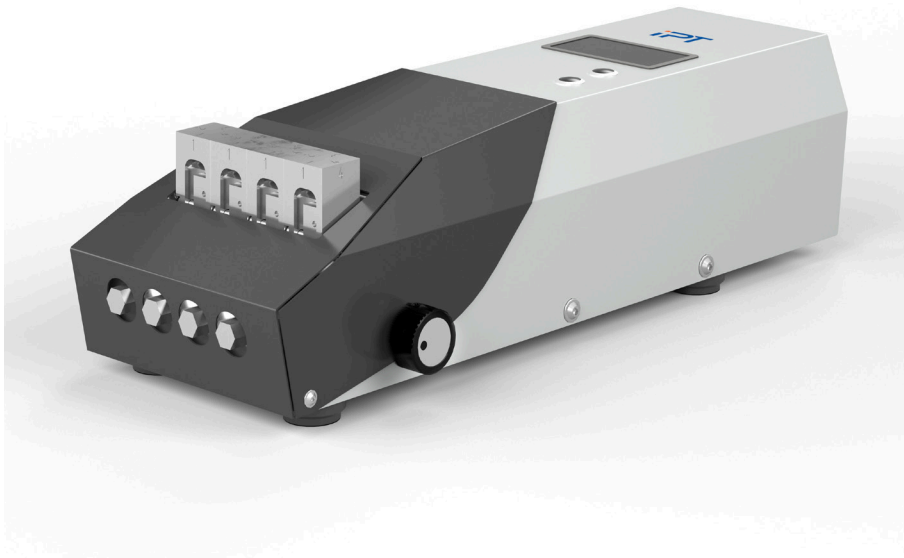


N° de modèle 1808

DISPOSITIF D'ENTAILLAGE MOTORISÉ



Conformément
à la norme

ISO 16770

La nouvelle entailleuse électrique modèle 1808 développée par IPT sert à entailler rapidement et avec précision les échantillons d'essai pour le test FNCT selon ISO 16770. La vitesse de coupe de 0,5 mm par minute maximum correspond à la norme actuellement en vigueur. Il est possible d'entailler 4 échantillons en même temps. Pour un entaillage des quatre côtés, les échantillons doivent être tournés manuellement. Un compteur numérique rappelle qu'il faut changer la lame après 64 entailles.

UNE MANIPULATION AISÉE ET SÛRE

- > Montage facile des échantillons et de la lame
- > Entaille simultanée de quatre échantillons possible

DES RÉSULTATS D'ESSAI FIABLES

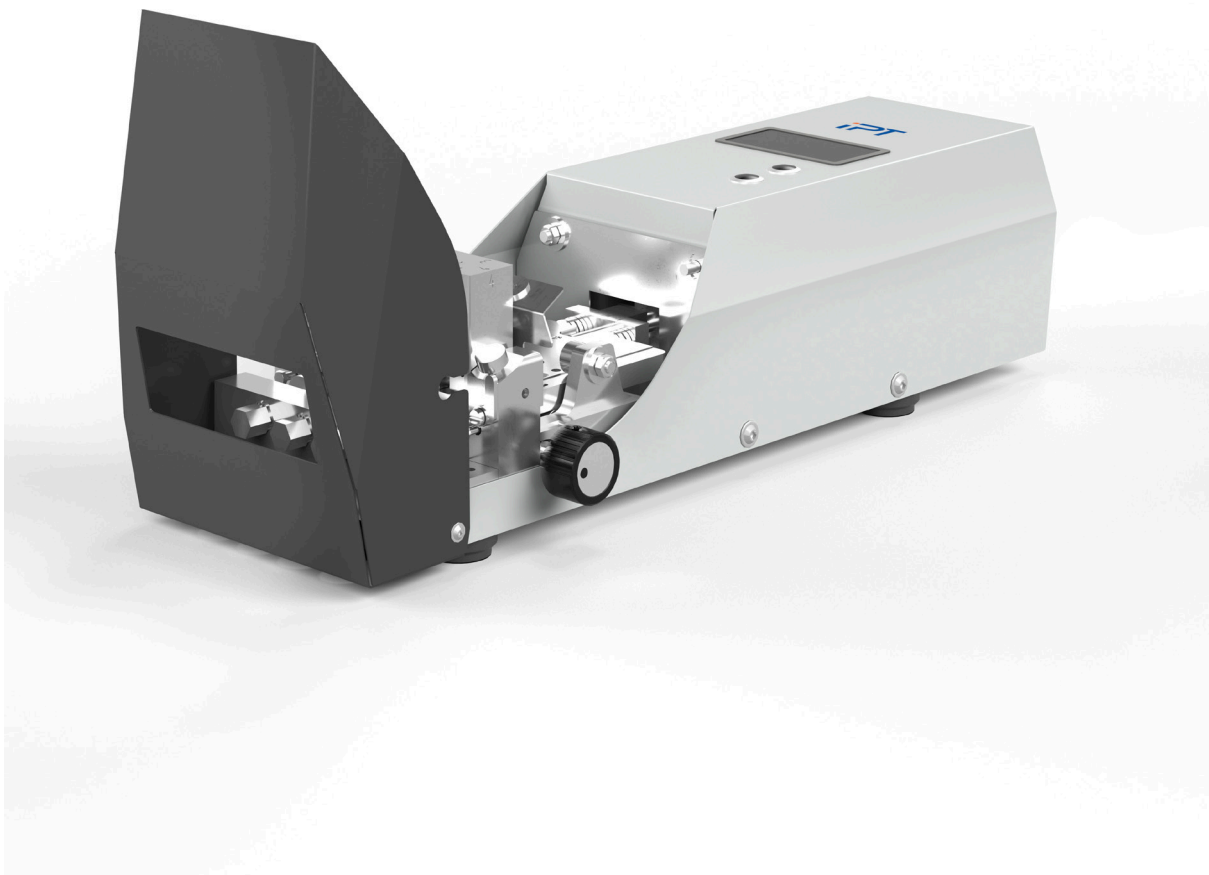
- > Entaillage rapide et précis des échantillons selon la norme ISO 16770

RENTABILITÉ DURABLE

- > Les composants de qualité supérieure de l'appareil garantissent une fiabilité élevée et une longue durée de vie

TECHNOLOGIE DE POINTE

- > La lame entraînée par un moteur pas à pas permet une vitesse de coupe de 0,5 mm/min.
- > Le compteur numérique intégré donne un aperçu du nombre d'opérations d'entaillage effectuées



MODÈLE DISPOSITIF D'ENCOCHAGE MOTORISÉ

V1808-0001

Nombre max. d'échantillons		4
Vitesse de coupe max.	mm/min	0,5
Compteur numérique		✓
Dimensions des échantillons		acc. ISO 16770 Type A / B / C
Lame motorisée		✓
Lames de rechange		+
Conformité CE		✓
Température ambiante autorisée	°C	+15 à +35
Humidité atmosphérique relative admissible	%	Max. 70 % (sans condensation)
Émission sonore	dB(A)	< 70
Largeur x Profondeur x Hauteur	mm	195 x 496 x 134
Poids	kg	12
Données de tension		100 - 240 V, 50/60 Hz * Tension spéciale

✓ compris

+ disponible/en option

○ sélectionnable

- non disponible

* disponible sur demande