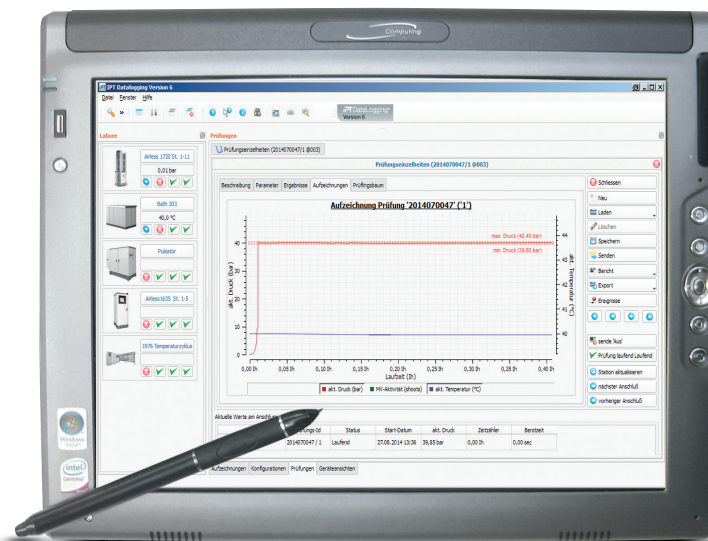


N° de modèle 1780

# IptDataLogging® V6



IptDataLogging est un logiciel professionnel complet destiné à la gestion de tous vos essais dans le cadre du contrôle qualité de produits plastiques dans votre laboratoire. L'affichage est réglable selon vos besoins et montre l'état actuel de tous les appareils connectés, mais aussi une présentation détaillée pour chaque appareil.

## POSSIBILITÉS DE CONFIGURATION

- > Fonction d'enregistreur à tracé continu pour la représentation graphique des valeurs mesurées, p. ex. pour la pression, la température, la force
- > Réglage de la langue pour tous les caractères (également chinois, arabe, japonais, russe, etc.)

## GESTION DES ÉCHANTILLONS

- > Création simplifiée de nouveaux essais grâce à un choix de modèles et de copies
- > Superposition de postes d'essai grâce à des postes virtuels pour la gestion simultanée de plusieurs échantillons à un même poste

## GESTION DES ÉTATS

- > Vue laboratoire
- > Aperçu de la connexion des appareils

---

## PROPRIÉTÉS

---

Architecture du logiciel	IptDataLogging® est un logiciel de 64 bits encodé en UTF-8 qui repose sur la fameuse bibliothèque QT. Le stockage des données est réalisé dans une base de données SQL (réglage par défaut: MySQL) basée en local ou sur un serveur central. L'état actuel de tous les appareils est immédiatement affiché, peu importe le PC actuellement connecté. La communication s'effectue par le biais d'un service de système d'exploitation. Ainsi l'échange de données s'effectue sans identifiant.
Architecture de données	Chaque essai/test comprend les paramètres, résultats et enregistrements de données (p. ex. mesure de la pression) définis par l'appareil dans lequel auront lieu les tests. En outre, chaque essai/test peut être affiché de manière différente au gré de l'utilisateur du logiciel. Il est également possible de regrouper les essais par projets.
Répartition des aperçus	Vous pouvez définir librement le regroupement logique des appareils connectés. Différentes vues individuelles sont disponibles pour chaque poste, chaque laboratoire et chaque matériel. Chaque vue montre une liste de postes d'essai avec des fonctions de regroupement supplémentaires (p.ex. regroupement selon les postes disponibles, les postes activés ou les essais achevés). Vous avez également la possibilité d'afficher les valeurs des données indiquées précédemment (paramètres, résultats, enregistrements, descriptions, projets).
Reporting	IptDataLogging® est équipé d'un générateur de rapport totalement fonctionnel et d'une série de rapports prédéfinis pour faciliter votre travail. La langue de travail n'a aucune influence sur la présentation du rapport. Ainsi, il est possible d'utiliser un même rapport pour différentes langues. Le logiciel dispose également d'une fenêtre de recherche performante pour la création de listes d'essai.
Prise en charge de la langue	En règle générale, toutes les langues sont prises en charge. Vous trouverez dans le répertoire de langues toute une série de langues prédéfinies, mais vous pouvez également ajouter des traductions supplémentaires.
Sécurité	Cette version comprend un programme de sécurité complet qui enregistre automatiquement les utilisateurs et les ordinateurs connectés. Pour chaque utilisateur ou ordinateur, une règle globale (à l'échelle de la base de données) peut être définie. Les droits par appareil et par utilisateur peuvent être définis en fonction de la licence acquise.
Mises à jour	En fonction de la licence acquise, IPT fournit également sur son site des mises à jour qui peuvent être téléchargées, puis installées gratuitement par l'utilisateur.

<b>VERSION V6</b>	<b>IPT User-Interface</b>	<b>DL6 Standard</b>	<b>DL6 Professional</b>
Licence de base de données	À vie	À vie	À vie
Actualités (mises à jour incluses) - Support hotline - Assistance en ligne (installation, formation etc.)	12 mois	12 mois	12 mois
Prise en charge multilingue	✓	✓	✓
Nombre de clients/postes d'essai	1	1	1-3
Clients supplémentaires	-	+	+
Gestion des droits - selon l'utilisateur	-	✓	✓
Gestion des droits - selon l'ordinateur	-	✓	✓
Gestion des droits - selon l'appareil	-	-	✓
Gestion des droits - Interface Web	-	-	✓
Scripts par événements (p. ex. lors de la modification d'état d'un paramètre)	-	-	✓

## GESTION DE DONNÉES

Prise en charge de formats de bases de données	SQLite et MySQL (si configuré lors de l'installation)	MySQL	MySQL, Postgres, Oracle, DB2, Interbase ou via ODBC
Recherche avancée dans la base de données	-	✓	✓
Bases de données secondaires	-	-	Max. 9
Importation de fichiers via ODBC - Importation manuelle	-	-	✓
Importation de fichiers via ODBC - Importation de fichiers par événements	-	-	✓
Importation de fichiers via ODBC - Importation de fichiers programmable	-	-	✓

## TRANSMISSION DE DONNÉES: EXPORTATION DE FICHIERS VIA (MS, EXCEL, ACCESS ETC.)

Exportation manuelle	✓	✓	✓
Exportation de fichiers par événements	-	✓	✓
Exportation de fichiers programmable	-	✓	✓
Exportation de fichiers par événements et envoi d'emails	-	-	✓
Exportation de fichiers programmable et envoi d'emails	-	-	✓

✓ compris

+ disponible/en option

○ sélectionnable

- non disponible

\* disponible sur demande

VERSION V6	IPT User-Interface	DL6 Standard	DL6 Professional
------------	--------------------	--------------	------------------

## COMMUNICATION DES APPAREILS ET VISUALISATION

Fonction d'enregistreur à tracé continu pour la représentation graphique des valeurs mesurées, p. ex. pour la pression, la température, la force	✓	✓	✓
Conversion des valeurs métriques/impériales	✓	✓	✓
Modèles de paramètres Création simplifiée de nouveaux essais grâce à un choix de modèles et de copies	✓	✓	✓
Détermination des couleurs d'état	✓	✓	✓
Modèles de description (gestion des modèles de description d'échantillon avec champs librement définissables)	-	✓	✓
Intégration et gestion d'images et d'enregistrements vidéo relatifs à l'essai	-	✓	✓
Ports virtuels Répartition virtuelle d'un poste d'essai pour simuler les situations d'approvisionnement et documenter séparément chaque échantillon	-	Max. 3	Max. 30

## REPORTING - IMPRESSION DE RAPPORTS

Manuel	✓	✓	✓
Impression de rapports par événements	-	✓	✓
Impression de rapports programmable	-	✓	✓
Impression de rapports par événement et envoi d'emails (PDF)	-	-	✓
Impression de rapports programmable et envoi d'emails (PDF)	-	-	✓
Report-Designer et gestion de présentation de listes via un générateur de rapports intégré	✓	✓	✓

## MODULES LOGICIELS

Fluage/éclatement	+	+	+
Variation de température	-	+	+
FNCT	+	+	+
MFR/MVR	-	+	+
Essai de pression dynamique	-	+	+
Essai de chocs	-	+	+
Appareils virtuels	-	+	+

## CONFIGURATIONS SYSTÈME NÉCESSAIRES

IPT User-  
Interface

DL6 Standard

DL6  
Professional

Système d'exploitation		Microsoft Windows 10 Professional (64 bits)
Performance du processeur	recommandée	Intel® Core™ i7 ou AMD Ryzen™ 5
Mémoire vive	minimum	8Go
Capacité du disque dur	recommandée	≥ 500 Go SSD
Résolution d'écran	minimum	≥ 1280 x 1 024 px
Connexion à l'Internet		obligatoire

## RÉSEAU

Connexions au réseau local (LAN)	minimum	2 x
Vitesse	minimum	1 GBit

## USB

Ports	minimum	4 x
Standard	minimum	2.0

Notez que, dans le cas d'un transfert de données depuis IptDataLogging® V4, aucun Office 32Bit ne doit être installé sur le PC au préalable.

---

## IPT ET PIPESON

---

IPT et Pipeson sont partenaires depuis 2012 et partagent la vision commune de proposer à leurs clients une solution de données d'essai intégrée permettant l'optimisation des processus de travail, un gain de temps, une amélioration de la qualité et l'élimination de sources potentielles d'erreurs. L'objectif est la création d'un catalogue de données professionnelles sur les tubes pour l'industrie.

---

## PIPE DATA FLOW

---

Le logiciel de Pipeson est entièrement compatible avec IptDataLogging®. En outre, les fichiers de Pipeson peuvent être créés directement dans IptDataLogging®, évitant ainsi une importation ou exportation manuelle des données via Excel. Nous fournissons ensemble des solutions complètes pour une gestion des données d'essai efficace ainsi que des données sur les tubes avec une communication intégrée et ce, depuis les essais en laboratoire jusqu'à la structure complète de nos clients. IptDataLogging® contrôle et enregistre les données d'essai de façon fiable. Pipeson convertit ces données en informations utiles et les transmet sans délai à toutes les personnes impliquées dans votre structure.

Pour plus d'informations sur le logiciel Pipeson et sur la façon dont vous pouvez mettre en avant votre laboratoire IPT et d'autres services de votre structure dédiée aux données d'essai, merci de contacter votre représentant habituel ou notre site web [www.pipeson.com](http://www.pipeson.com)

