

Modell Nr. H3014-0024, -0028

## UMLUFTOFEN



Gemäß

ISO 2505

Der Umluftofen dient zur Konditionierung von Prüflingen gemäß der Maßänderung von Rohren sowie auch als Trockenofen (z.B. Bestimmung des Vernetzungsgrades, der Wasseraufnahme, etc.).

## EINFACHE UND SICHERE BEDIENUNG

- > Bedienkomfort durch LCD-Display und Folientastatur

## ZUVERLÄSSIGE PRÜFERGEBNISSE

- > Hohe Temperaturgenauigkeit: zeitlich  $\pm 0,2\text{ }^{\circ}\text{C}$ , räumlich  $\pm 1,0\text{ }^{\circ}\text{C}$
- > Gleichmäßige Temperaturverteilung im Nutzraum

## DAUERHAFT WIRTSCHAFTLICHKEIT

- > Prüfraum aus hochwertigem Edelstahl
- > Hochwertige Isolierung des Ofens sowie isolierte Türe für geringste Energieverluste

## MODERNE SPITZENTECHNOLOGIE

- > Selbstdiagnosesystem zur Fehlerfindung
- > Kalibriermöglichkeit direkt am Temperaturregler für drei frei wählbare Temperaturwerte
- > Speicherung des Programmablaufs bei Stromausfall
- > Verstellbare Beimengen vorgewärmter Frischluft, regelbar durch Luftklappensteuerung in 10%-Schritten



Modell-Nr.

H3014-0024



Modell-Nr.

H3014-0028

## UMLUFTOFEN



## AUSFÜHRUNG

|   |    | H3014-0024                          | H3014-0028 |
|---|----|-------------------------------------|------------|
| Max. Betriebstemperatur                     | °C | 300                                 | 300        |
| Temperaturgenauigkeit räumlich (bei 150 °C) | °C | ± 1,5                               | ± 2,0      |
| Temperaturgenauigkeit zeitlich (bei 150 °C) | °C | ±0,5                                | ±0,6       |
| Digitale Temperaturanzeige                  |    |                                     | ✓          |
| Übertemperaturschutz                        |    |                                     | ✓          |
| Nutzraum                                    | l  | 53                                  | 161        |
| Nutzraum aus Edelstahl                      |    |                                     | ✓          |
| Gitterböden                                 |    | 1                                   | 2          |
| CE-Konformität                              |    |                                     | ✓          |
| Zulässige Umgebungstemperatur               | °C | +5 bis +40                          |            |
| Zulässige relative Luftfeuchtigkeit         | %  | max. 80<br>nicht kondensierend      |            |
| Breite (innen)                              | mm | 400                                 | 560        |
| Tiefe (innen)                               | mm | 330                                 | 400        |
| Höhe (innen)                                | mm | 400                                 | 720        |
| Breite (außen)                              | mm | 585                                 | 745        |
| Tiefe (außen)                               | mm | 514                                 | 584        |
| Höhe (außen)                                | mm | 787                                 | 1104       |
| Gewicht                                     | kg | 57                                  | 96         |
| Spannungsangaben                            |    | 230 V, 50/60 Hz<br>* Sonderspannung |            |
| Leistungsaufnahme                           | kW | 2,0                                 | 3,2        |

✓ inklusive

+ verfügbar/optional

O wählbar

- nicht verfügbar

\* auf Anfrage erhältlich

---

## ZUBEHÖR UMLUFTOFEN

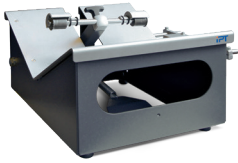
---

Produkt

Beschreibung

Modell-Nr.

---



Anreißgerät

1291