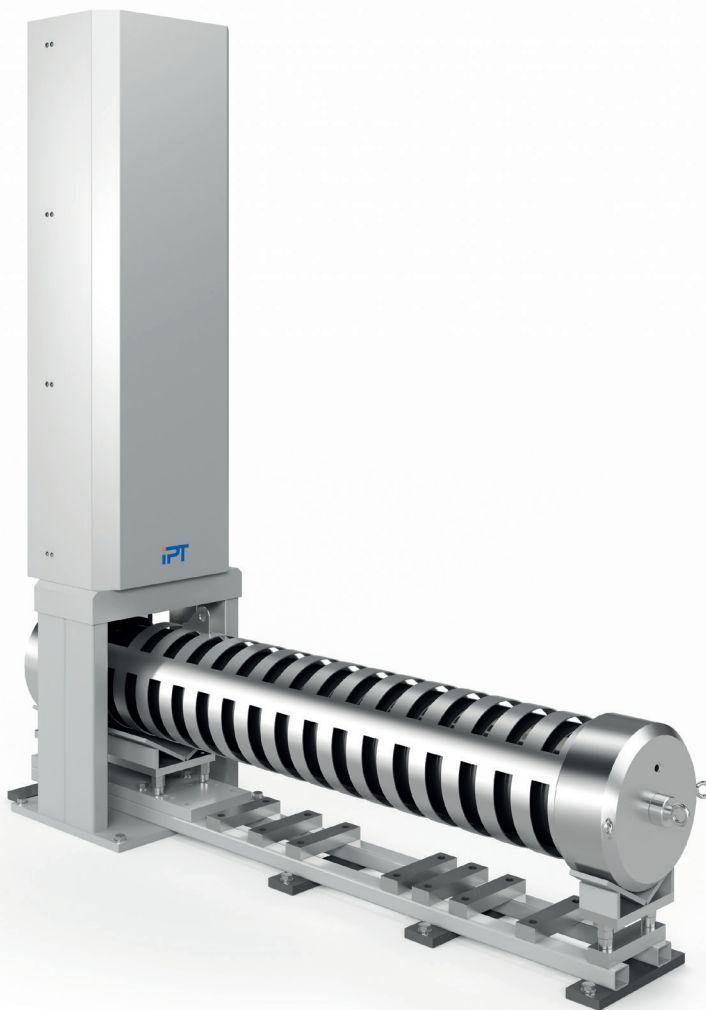


Modell Nr. 1629

RCP-S4- PRÜFGERÄT



Gemäß

ISO 13477

Der RCP-Tester bestimmt bequem und exakt den kritischen Druck bzw. die kritische Temperatur für die schnelle Rissfortpflanzung in thermoplastischen Rohren.

EINFACHE UND SICHERE BEDIENUNG

- > Schutz des Bedieners durch Bedienung des Touch-Displays außerhalb der Gefahrenzone (z.B. hinter einer geeigneten Schutzwand im sicheren Abstand zum Gestell des Prüfgeräts) oder außerhalb des Prüfraums
- > Akustische und optische Signale
- > Leichtes Anschließen des Prüflings über Schnellkupplung
- > Leicht austauschbare Prüflingsauflagen
- > Automatischer Druckabbau nach Prüfende

ZUVERLÄSSIGE PRÜFERGEBNISSE

- > Messung der exakten Schlaggeschwindigkeit des Messers durch eine Lichtschranke

DAUERHAFTES WIRTSCHAFTLICHKEIT

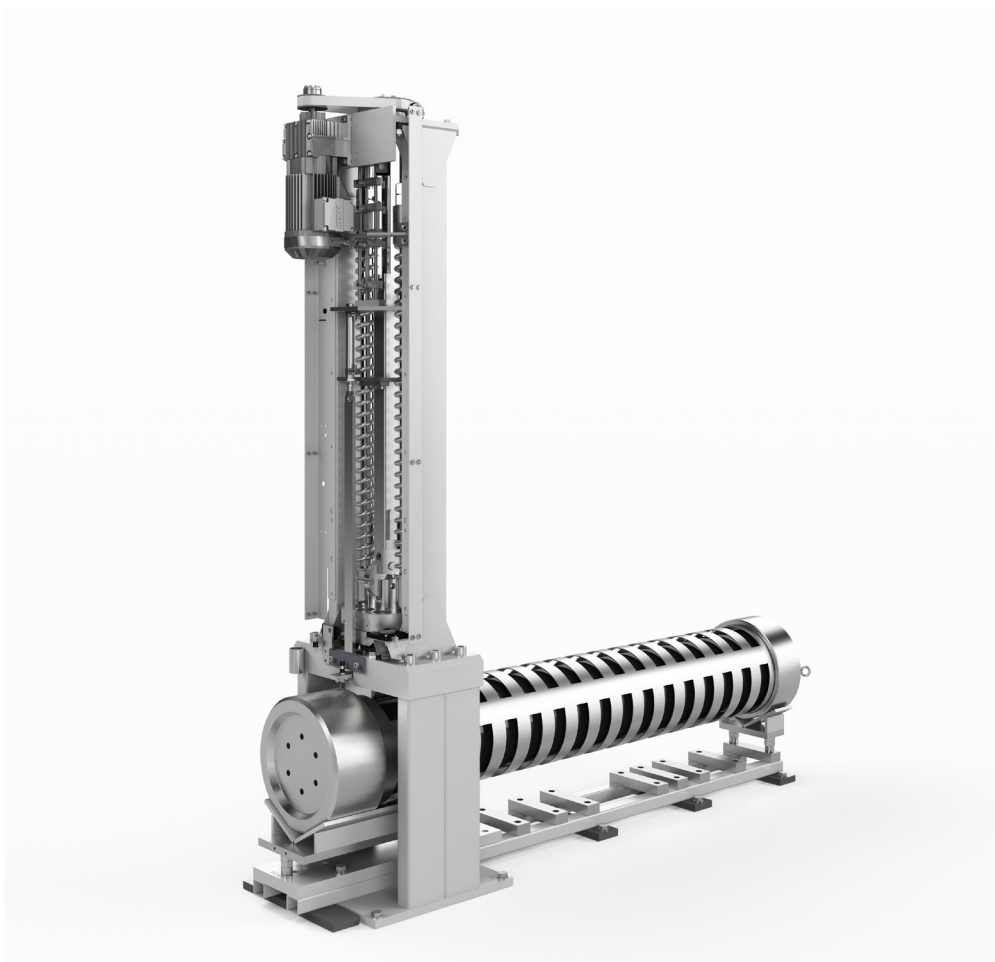
- > Motorisch betriebenes Prüfgerät
- > Der automatische Prüfablauf gewährleistet die Durchführung weit innerhalb der vorgeschriebenen Prüfzeit

GRUNDAUSSTATTUNG

- > Basisgerät mit Prüflingsaufnahme bis 250 mm
- > Wählbare Auftreffgeschwindigkeiten: 10 - 20 m/s
- > Parametrierung über Touch-Display

OPTIONEN

- > Prüfsätze und zugehörige Schlagmesser
- > Prüfkammer/-zelle
- > Montage- und Demontagvorrichtung



AUSFÜHRUNG RCP-S4-RISSFORTPFLANZUNGSPRÜFGERÄT

V1629-0005

Prüflingsgröße	mm	32 bis 250
Geschwindigkeit des Schlagmessers	m/s	10 bis 20 erzeugt über elektromotorisch gespannte Druckfedern
Messung der Geschwindigkeit		durch Lichtschranke
Druckregelung Fülldruck		manuell über Druckminderventil
Druckregelung Prüfdruck		SPS-Steuerung
Druckmessumformer	bar	max. 25
Absolute Messgenauigkeit	%	0,5 vom Endwert des Druckmessumformers
Bedienung über		elektronische Steuerung
Druckeinstellung		frei wählbar
Druckanzeige Fülldruck		Manometer (max. 25 bar)
Druckanzeige Prüfdruck		Touch-Display
Druckluftversorgung		aus externen Druckluftversorgung 30 bar (max. 40 bar), min. 750 l/min (nicht im Lieferumfang enthalten)
CE-Konformität		✓
Zulässige Umgebungstemperatur	°C	+5 bis +30
Zulässige relative Luftfeuchtigkeit	%	max. 70% nicht kondensierend
Geräuschemission	dB(A)	< 70 im Leerlauf ≥ 120 beim Auftreffen des Schlagmessers auf Prüfling (abhängig vom Durchmesser)
Prüfgerät Breite x Tiefe x Höhe	mm	500 x 2.060 x 2.100
Prüfgerät Gewicht	kg	410
Steuerpult Breite x Tiefe x Höhe	mm	700 x 410 x 1.100
Steuerpult Gewicht	kg	90
Spannungsangaben		230/400V, 50/60 Hz * Sonderspannung

✓ inklusive

+ verfügbar/optional

O wählbar

- nicht verfügbar

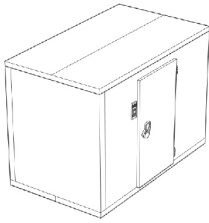
* auf Anfrage erhältlich

ZUBEHÖR RCP-S4-PRÜFGERÄT

Produkt

Beschreibung

Modell-Nr.



Kühlkammer

H3026
