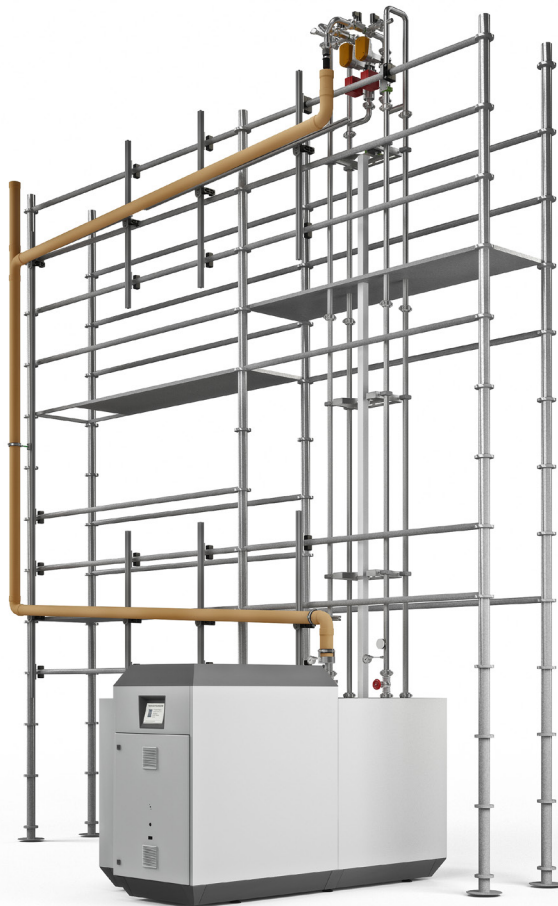


Modell Nr. 1268

# TEMPERATURWECHSEL- PRÜFGERÄT FÜR ABWASSERSYSTEME (DRUCKLOS)



Gemäß

ISO 13257

Mit Hilfe dieser Prüfvorrichtung wird die Beständigkeit von Verbindungen für Rohrleitsysteme mit starren oder flexiblen Rohren aus Thermoplasten gegen Temperaturwechselbeanspruchung ermittelt.

## EINFACHE UND SICHERE BEDIENUNG

- > Komfortable Bedienung und übersichtliche Visualisierung über integriertes Touch-Display
- > Stufenlos einstellbarer Volumenstrom von 10 bis 40 l/min

## ZUVERLÄSSIGE PRÜFERGEBNISSE

- > Konstante Temperatur und kontinuierlicher Durchfluss durch leistungsfähige Pumpe

## DAUERHAFT WIRTSCHAFTLICHKEIT

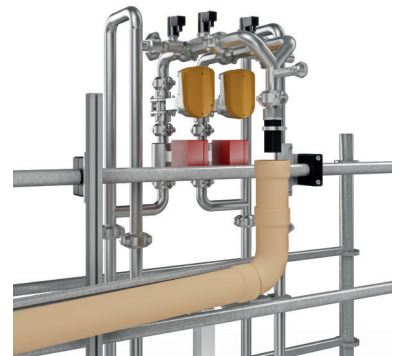
- > Hochwertige Gerätekomponenten garantieren eine hohe Ausfallsicherheit, eine lange Lebensdauer und geringe Unterhaltskosten

## GRUNDAUSSTATTUNG

- > Basisgerät mit Touch-Display
- > 2 separate Kalt- und Warmwassertanks
- > Messvorrichtung zum Prüfen des Durchgangs der Rohre

## OPTIONEN

- > Verschlüsse für die Dichtheitsprüfung
- > Fix- und Losschellen je Rohrdimension
- > Kühler
- > Gerüst zur Montage des Prüflings



**AUSFÜHRUNG**  
**TEMPERATURWECHSEL-PRÜFGERÄT FÜR ABWASSERSYSTEME (DRUCKLOS)**

Volumen Warmwassertank	l	300
Volumen Kaltwassertank	l	300
Temperatur Warmwasser	°C	einstellbar 60 bis 96
Temperatur Kaltwasser (mit optionalem Kühler)	°C	einstellbar 10 bis 25
Regeldifferenz Kaltwasser	°C	1,0 bis 6,0 (abhängig von der Temperatur des Leitungswassers)
Regelgenauigkeit Temperaturregler	°C	ca. 0,2
Druck		atmosphärisch
Zyklusdauer	s	30 bis 90 (abhängig von der Eingabe)
Wassermenge je Zyklus	l	10 bis 40 (abhängig von der Eingabe)
Vorgaben Zyklen		1 bis 9.999
Bedienung über Touch-Display		✓
Bedienung über IptDataLogging®		+
Kompatibel mit IptDataLogging®		ab Version 5.x
Messvorrichtung zum Prüfen des Durchgangs des Rohres		✓
Verschlüsse für Dichtheitsprüfung		+
Fix- und Losschellen je nach Rohrdimension		+
Kühler		+
Montagegerüst		+
CE Konformität		✓
Zulässige Umgebungstemperatur	°C	+5 bis +30
Zulässige relative Luftfeuchtigkeit	%	max. 70 nicht kondensierend
Geräuschemission	dB(A)	< 70
Breite x Tiefe x Höhe	mm	1.360 x 2.600 x 6.720
Gewicht	kg	ca. 990
Spannungsangaben		220-240 V/380-415 V, 50 Hz * Sonderspannung

✓ inklusive

+ verfügbar/optional

O wählbar

– nicht verfügbar

\* auf Anfrage erhältlich